



MYJKI WYSOKOCIŚNIENIOWE - ZIMNA WODA

# PW-C22P

CIŚNIENIE

150  
bar

PRZEPŁYW WODY

500  
l/h

POBÓR MOCY

2,5  
kW



\* informacje dostępne na s. 39

## CECHY CHARAKTERYSTYCZNE

▶ IMMEDIATE TOTAL STOP -ITS

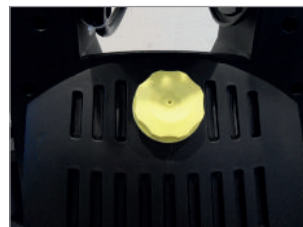
## NAJCZĘŚCIEJ WYKORZYSTYWANE

MAJSTERKOWANIE I OGRODNICTWO

## SZCZEGÓŁY



WSZYSTKIE AKCESORIA I PRZEWÓD ZASILAJĄCY MOGĄ BYĆ PRZECHOWYWANE NA URZĄDZENIU



CZTEROLITROWY ZBIORNIK NA DETERGENT



ERGONOMICZNY UCHWYT

## DANE TECHNICZNE

### ZE ZWIJACZEM WĘŻA

**PW-C22P**

**I1508A M**

IDAF94304

kod

Ciśnienie	bar/Mpa	150/15
Przepływ	l/h	500
Maksymalna temperatura wody na wlocie	°C	50
Zasilanie	Ph-V-Hz/A	1-230-50/11
Pobór mocy	kW	2,5
Ilość pól silnika / rpm		2-2800
Sterowanie		ITS
Pompa / głowica / tłoki		osiowa /aluminium/inox
Zbiornik na chemię	l	4
Ciśnienie podawania detergentu		niskie ciśnienie
Wymiary (gt. x szer. dł) ( )	cm	34,5x33x86,5
Waga	Kg	20

## STANDARDOWE WYPOSAŻENIE

KOD: IPPR40019  
PISTOLET 1/4M M22



KOD: LCPR40117  
TURBO LANCA D.1,15(2)



KOD: LCPR40116  
LANCA M22 D. 0,91



KOD: TBAP40171  
WYSOKOCIŚNIENIOWY WĄŻ



## OPCJONALNE AKCESORIA (OPAKOWANIE BLISTROWE)

KOD: KTRI40329  
OBROTOWA SZCZOTKA (BLISTER)



KOD: KTRI40330  
SZCZOTKA (BLISTER)



KOD: KTRI40331  
WYTWORNICA PIANY 0,5 l (BLISTER)



KOD: KTRI40325  
DYSZA DO CZYSZCZENIA POWIERZCHNI (BLISTER)



KOD: KTRI40324  
DYSZA DO CZYSZCZENIA PODŁÓG(BLISTER)



KOD: KTRI40327  
ZESTAW DO UDRAŻNIANIA RUR (BLIS)



KOD: KTRI40328  
ZESTAW DO PIASKOWANIA - ZESTAW(BLISTER)

